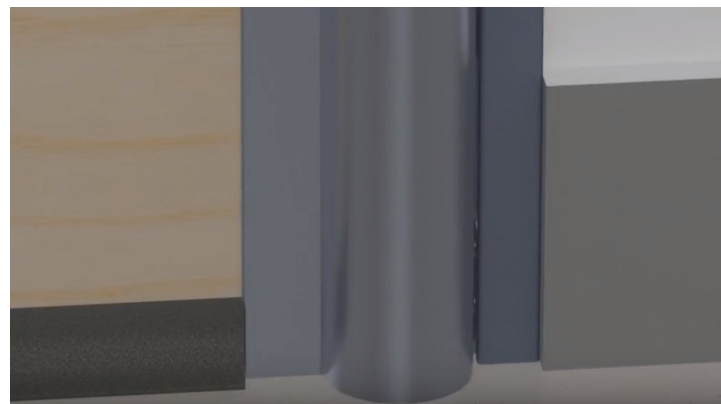
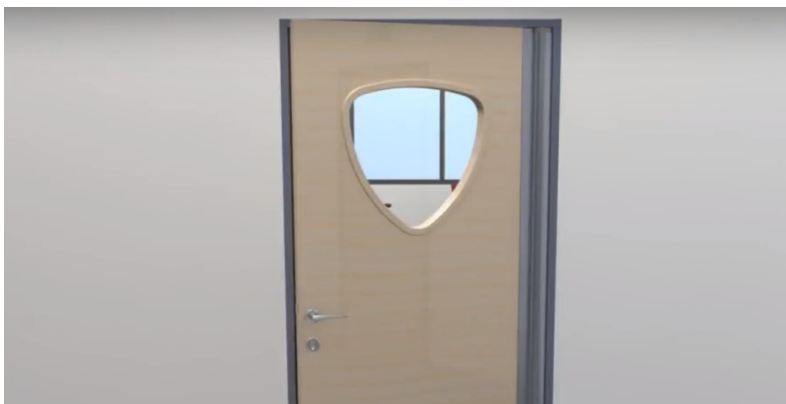


חובת התקנת דלתות תו תקן 6185 במבני חינוך חדשים



משרד החינוך

מינהל הפיתוח
אגף א' תיקצוב ובינוי
אגף הבטיחות

במטרה לצמצם את תופעת היפגעות תלמידים מדלתות במוסדות החינוך, פעל משרד החינוך בשיתוף מכון התקנים הישראלי לכתיבת הנחיות מפורטות להליך ייצור והתקנה של דלתות בטיחותיות. הנחיות אלו נקבעו בתקן ישראלי ייעודי ת"י 6185.

המשרד יחייב החל משנת 2018 התקנת דלתות, במוסדות חינוך חדשים ובמוסדות שעוברים שיפוץ, העומדות בתו תקן זה.

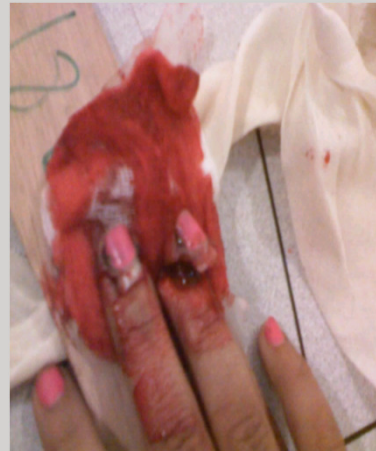
היפגעות מדלתות במוסדות חינוך

בין השנים 2001-2008 נפגעו קרוב ל- 10,000 תלמידים מדלתות

שנת הלימודים	כמות תאונות
תשס"ב	984
תשס"ג	1168
תשס"ד	1217
תשס"ה	1455
תשס"ו	1455
תשס"ז	1320
תשס"ח	1172
תשס"ט	1158

חומרת הפגיעות

חומרת הפגיעות כתוצאה מסגירת דלתות על ידיים נעה בין חתך וחבלה, ועד למקרי פגיעות קשים של שברים באצבעות וקטיעתן.



הנחיות הבטיחות

עד היום היו קיימות הנחיות בטיחות המחייבות להתקין על דלתות במוסדות חינוך אלמנטים שמונעים פגיעה: מגן אצבעות, רכיב להאטת סגירת הדלת ומעצור לדלת.

רכיבים אלה כאשר מותקנים כנלווים לדלת רגילה לא נותנים פתרון אופטימלי לנושא ודורשים תחזוקה בתדירות גבוהה.



דוגמה: שמרסף לדלת

הנחיות הבטיחות

על אף המאמצים להגביר את התודעה, בין היתר על ידי הקמת גוף מומחים מקצועי וחיוב הבעלויות והרשויות להתקין אביזרי בטיחות, זוהה צורך למציאות מענה מערכתית לסיכון שמהוות דלתות.

לכן, פעל משרד החינוך בשיתוף מכון התקנים הישראלי לכתיבת הנחיות מפורטות להליך ייצור והתקנה של דלתות בטיחותיות.



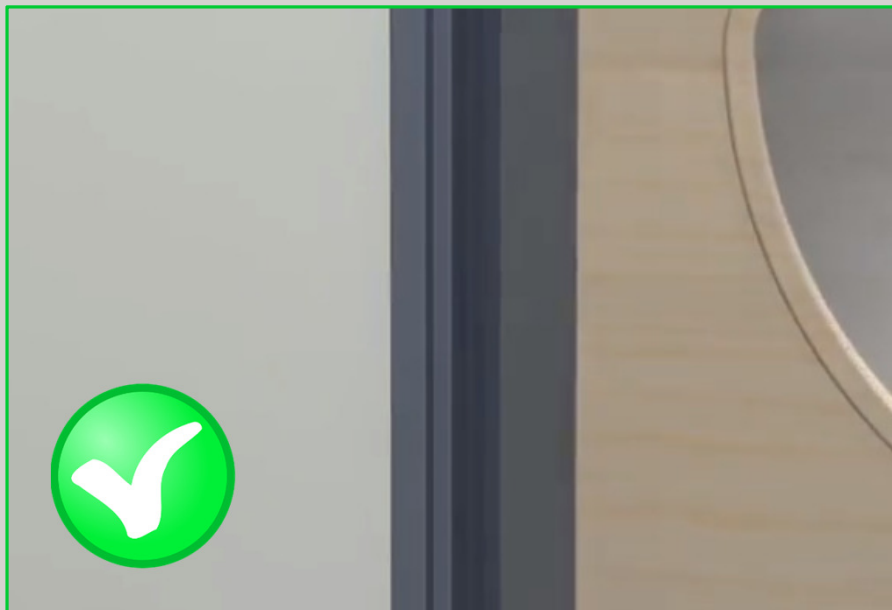
סרטון להמחשה



בסרטון ניתן לצפות במנגנוני הבטיחות המחייבים דלתות העומדות בתקן

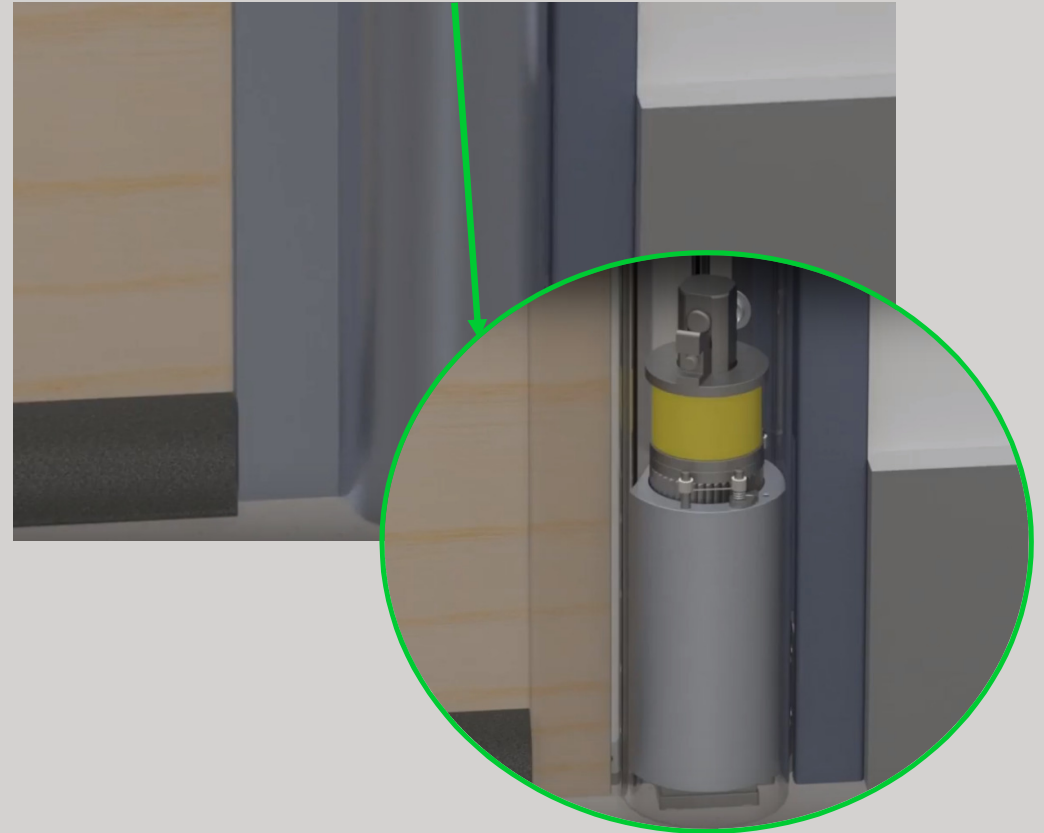
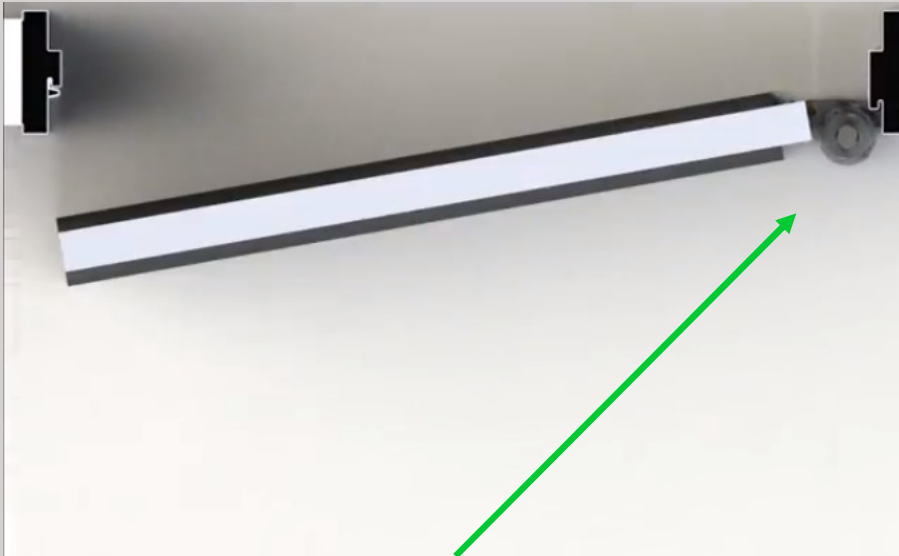
דוגמא לצמצום הסיכונים

מבנה פרופיל ייחודי שמונע אפשרות כניסת אצבעות לצירים





דוגמא לצמצום הסיכונים



מנגנון ריסון מתכוונן ובלתי
נראה לעין: טכנולוגיה מונעת
טריקות

דוגמא לצמצום הסיכונים



סף הגנה תחתון

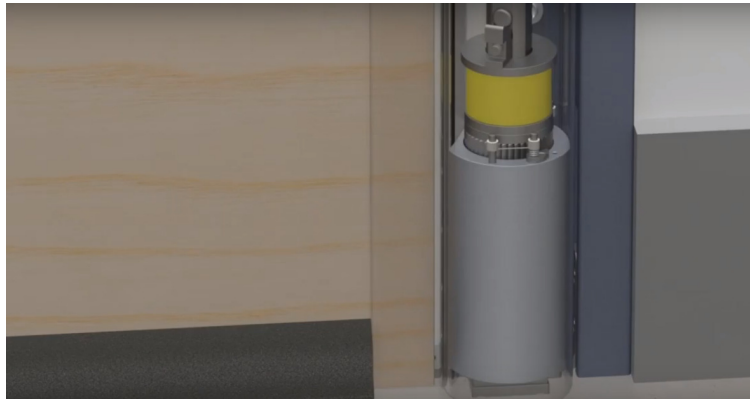


בטיחות במוסדות החינוך



תקן זה, לצד פעילויות נוספות
להבטחת בטיחות התלמידים, מהווים
ביטוי לתפיסת המשרד הרואה
בשמירה על שלומם ובטיחותם של
ילדי ישראל כצו מוסרי עליון.

תודה



משרד החינוך
שנה"ל תשע"ח